

Adresse : L'atelier, 11 route des Coteaux Bellevue,
31140 Pechbonnieu, France

Parking : 1 parking 5 places réservées aux équipes

Transport en commun : Métro B / lignes 61 ou 33 (de Toulouse)

Site: www.latelierdepechbonnieu.fr
é

Régie générale :

Florian MAUSSAC – florian@latelierdepechbonnieu.fr

Axel CLAMENS – axel@latelierdepechbonnieu.fr

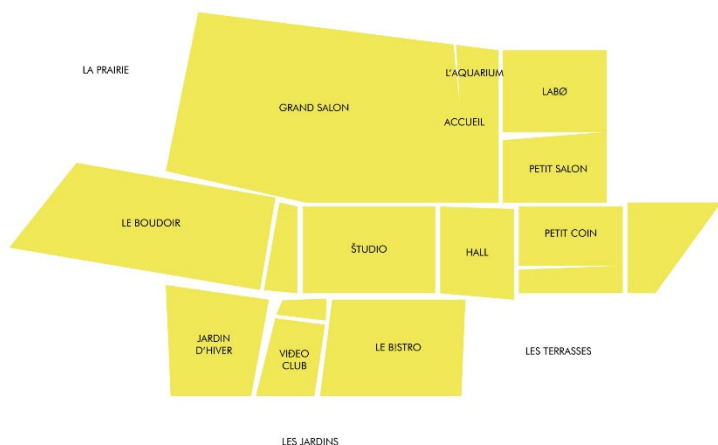
Accueil : 05 82 60 01 77

NB : Notre équipe est très sympa et nous chercherons toujours à vous offrir le meilleur accueil possible même si notre structure est petite et nos moyens limités. Ensemble nous ferons le meilleur pour réaliser Le Vrai, le Bien, le Beau.

FICHE TECHNIQUE

Le boudoir de L'atelier

L'atelier présente une allure résolument contemporaine entre acier, verre et béton qui rappelle ces ateliers d'une industrie disparue. Ce qui caractérise le bâtiment est probablement la lumière qui pénètre les espaces de toutes parts. L'acier rouillé change de couleur au fil des saisons, le toit végétalisé lui offre des allures de tanière secrète, le verre et le béton évoquent le minéral : autant de facettes qui rappellent la diversité des possibilités.



L'ATELIER = Maison de l'Humain

Dans l'industrie, l'atelier est l'espace consacré à la fabrication. Il est aussi le lieu de création de l'artisanat et des beaux-arts. Le symbole le plus évident -et le plus fort- dans ce type de lieu est probablement celui de la construction du lien social qui reste son premier objectif. Composé d'un Point Jeunes, d'une médiathèque, d'une ludothèque, d'un studio d'enregistrement, d'un café comptoir, d'un espace d'expositions, d'un pôle numérique, d'un théâtre de verdure et d'une salle de répétition, L'atelier prend sa force dans son concept de « Maison de L'humain » dédié à la vie sociale et culturelle de la communauté. Un temps médiathèque, le lendemain café philo, une autre fois salle de concert, le jour suivant lieu de résidence artistique, hier un festival de jeux, le demain lieu d'expositions, L'atelier est l'espace de toutes les expressions culturelles. Il se veut être un équipement protéiforme et collaboratif, ouvert à tous, propice à l'expérimentation et à la découverte. L'atelier n'est pas uniquement un espace d'animation socioculturelle, il est un lieu décloisonné qui s'ouvre à une nouvelle approche du « vivre ensemble » et se détourne des lieux traditionnels de consommation. La participation des publics est ainsi un principe incontournable pour favoriser le développement

du lien social. Elle concerne à la fois les bénévoles impliqués dans la vie de L'atelier, mais aussi les usagers de la structure et les habitants du territoire. Ainsi, L'atelier devient « un facilitateur social » qui permet aux publics de s'y sentir « comme à la maison ».

GENERALITES

Capacité d'accueil du Boudoir de L'atelier :

50 assis ou 100 debout
Surface public : 60 m² au sol
C'est une petite salle mais on y très bien !
Possibilité de faire « presque » le noir

Dimension scène :

Surface : 10 m²
Ouverture 5m / Profondeur 2m / Hauteur 20 cm / Hauteur sous grill 2,30 m
Fond de scène noir (pendrillonné)

Puissance électrique :

220V mono / Puissance : 45A 09KVA

Praticables disponibles :

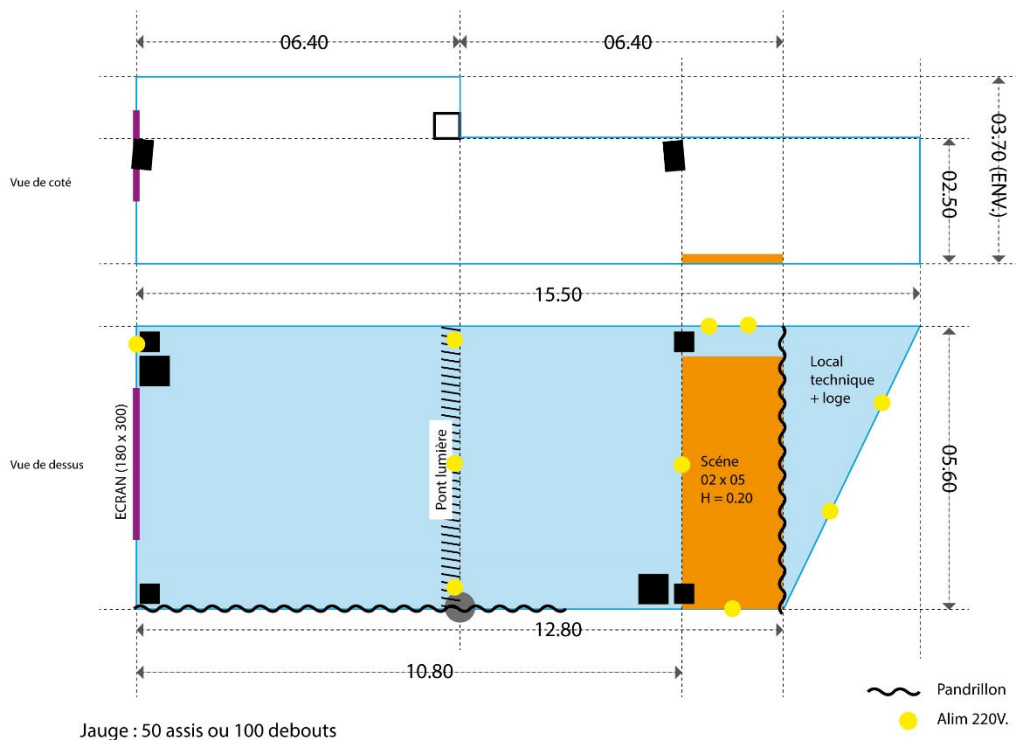
2 SAMIA (1x2m) ou plus sur demande
Hauteurs 20 / 40 / 80 / 100 / 150 cm

Loges :

A. « Loge des Grands » de 35 m² fermant à clé, accès scène par la salle
Aménageable à la demande + WIFI VADSL+ sono 2.1 complète
Tables, canapés, micro-ondes, frigo, cafetière, banc de massage
Pas d'eau (seulement WC) / Pas de douche = WC public privatisé
B. « Petite Loge » et local technique en fond de scène de 6 m²
Pas d'eau (seulement WC) / Pas de douche = WC public privatisé

Merchandising :

Un espace dédié peut-être installé côté bar (tables + prêt écrans PC + light en sus + wifi VADSL + alim 220V et déco en tout genre)



EQUIPEMENT SON

Façade :

Console MIDAS F24 (20 mon. / 4 stér. / 6 aux / 4 sous-groupes)
Multi effet LEXICON MX200

Diffusion :

4 HK Audio Premium PR:O 10X passifs scène + fond de salle
Ampli the t.amp TSA 4-1300
Filtre Ultradrive
2 Behringer B1800XP actifs (sub bass) scène + fond de salle

Retours :

Retours depuis la scène ou la face, 4 départs auxiliaires préfadés possibles
2 HK Audio Premium PR :O 10X actifs
2 Tbox TA12 actifs

Micros :

4 SHURE SM58 / 2 SHURE SM57 / 2 Sennheiser XSW 1-825 sans fil / 1 NEUMANN TLM 102 / KIT AUDIX DP5 DRUM = 1 D6 + 115
+ 2 D2 + 1 D4 / 1 EV RE20 / Couple RODE x2 NT5

4 pieds perchette télescopique K&M / 4 petits pieds perchette / pinces kit batterie

Backline disponible :

Batterie complète (toms + cymbales)
Ampli guitare Fender twin 100w
Ampli basse 300w (tête + baffle)
1 contrôleur DJ Native Instruments Traktor S2 MK2
1 PC portable Licence Traktor Native Instruments / Ableton Live 9
1 mixette Technics SH-DJ 1200
1 mixette ECLER NUO4
1 boîte effet Pioneer DJ RMX 1000
1 clavier midi AKAI MPK
1 Mixette 12 pistes Behringer Xenyx 1204USB
1 Mixette 6 pistes Allen & Heath ZED-6,

EQUIPEMENT LUMIERE

**Le système d'éclairage est installé en fixe. En aucun cas il ne peut être démonté.
Pas de TRAD (que du LED) SVP notre puissance électrique ne nous le permet pas !**

Départ DMX sur scène
Pupitre ADJ Scene Setter 24
2 découpes Eurolite PFE 120
8 PAR 56 led RGB - 18x3W

En stock
4 PAR 56 led RGB - 15W
12 PAR16 TRAD GU10 - 50W
1 Boule à facette 50cm

EQUIPEMENT VIDEO

Le système de projection est installé en fixe. En aucun cas il ne peut être démonté.

Pensez à prendre vos adaptateurs nous pouvons uniquement câbler en HDMI
Départ vidéo sur scène
Ecran 2x3 m en face de la scène
VP Sony 1500 lumens (Full HD 1920 x 1080)
1 lecteur DVD